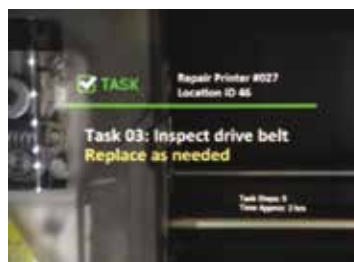
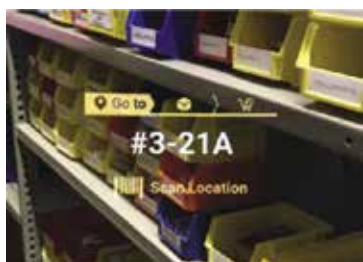


TELEKOM Assist Europe

To know Who, What, When and Where



Mettete davanti agli occhi dei vostri addetti le informazioni che servono al momento giusto, aumentando l'efficienza e la precisione di esecuzione delle operazioni. Ad esempio, in un magazzino, potete dirigere gli utenti alle posizioni di picking corrette e verificare gli articoli prelevati, migliorando la precisione, velocizzando le operazioni e riducendo i tempi di formazione. Potete visualizzare istruzioni passo per passo con documentazione visiva in tempo reale per gli operai di una linea di assemblaggio industriale. E anche fornire istruzioni ai tecnici che eseguono le riparazioni lasciandogli le mani libere, per consentire l'esecuzione più rapida e priva di errori delle riparazioni e ridurre il tempo di inattività dei dispositivi.



Display head-mounted aziendale HD4000

Migliorate la produttività e la precisione nell'esecuzione delle operazioni mediante flussi di lavoro con azioni guidate a mani libere

Con l'HD4000, il primo display head-mounted aziendale nel suo genere, potete aumentare l'efficienza e la precisione nell'esecuzione delle operazioni sovrapponendo al campo visivo in tempo reale dei vostri addetti le informazioni più pertinenti a quel contesto specifico. Così, mani e occhi sono sempre liberi di concentrarsi sul lavoro da svolgere anziché interagire con un'applicazione su un mobile computer per ottenere gli stessi dati. Immaginate di quanto aumenterebbero gli ordini di picking precisi al 100% completati ogni giorno dagli addetti del magazzino. Immaginate di quanto aumenterebbe il numero dei dispositivi riparati ogni giorno dai tecnici. E immaginate di quanto aumenterebbero la velocità e la precisione di fabbricazione dei prodotti da parte degli addetti all'assemblaggio, con un aumento della produzione senza ampliare le linee di produzione o aumentare il personale impiegato. Avete appena immaginato la potenza dei flussi di lavoro con azioni guidate a mani libere, che diventano realtà con l'HD4000.

L'HD4000 offre tutte le caratteristiche che cercate in un accessorio per dispositivi mobili di tipo aziendale. Solidità costruttiva, per durare anni malgrado le cadute, gli urti e i contatti con i liquidi inevitabili nel lavoro di tutti i giorni. Comfort. Display nitido con ottima visibilità. Semplicità d'uso – basta collegarlo al dispositivo mobile host e accenderlo. Semplicità di implementazione – non occorrono batterie aggiuntive né staging. Inoltre, grazie a un SDK (Software Development Kit) e alle API (Application Programming Interface) pronte all'uso, integrare l'HD4000 in applicazioni nuove ed esistenti è facile.

Ottenete di più dai dipendenti e dai vostri mobile computer Zebra con l'HD4000, il primo dispositivo avanzato di questo genere nel settore, un'esclusiva Zebra.

Studiato alla perfezione per il comfort

Immagini chiare e nitide

Sviluppato in collaborazione con Six15 Technologies, leader nell'innovazione nel campo dei visori ottici indossabili, l'HD4000 è dotato della migliore tecnologia del settore in fatto di display trasparenti. Colori, contrasto e nitidezza delle immagini senza confronti, oltre una distanza focale ottimizzata per ridurre l'affaticamento visivo nelle applicazioni in cui il dispositivo si fissa alla testa.

Così leggero da dimenticare di averlo indosso

L'HD4000 integra solo i componenti necessari per la funzione di realtà aumentata: display, videocamera, sensore di movimento della testa e microfono. Non occorrono batteria, processore o radio Wi-Fi o cellulare. Con un peso inferiore ai 30 grammi, l'HD4000 è decisamente più leggero di qualsiasi altro display indossabile aziendale attualmente in commercio. Gli operatori si accorgeranno appena di indossare questi occhiali leggerissimi, con un comfort assicurato senza affaticamento per l'intera giornata.

Pronto per gli ambienti aziendali più difficili

Resistente alle cadute, alla polvere e ai liquidi

Finalmente un display indossabile di solidità paragonabile a quella dei mobile computer Zebra. Grazie alla classe di protezione IP67, l'unità HD4000 è praticamente impenetrabile dalla polvere e può resistere ai getti di liquidi sotto pressione e alla completa immersione in acqua. Inoltre, la specifica di resistenza alle cadute da 1 m assicura un funzionamento affidabile malgrado gli impatti inevitabili dell'uso quotidiano.

Design flessibile che si adatta a praticamente qualsiasi operatore

Il telaio di montaggio completamente regolabile si adatta all'uso sia con l'occhio sinistro che con il destro, a un'ampia gamma di distanze interpupillari e anche alle lenti correttive. L'HD4000 si può inoltre spostare all'istante da un occhio all'altro. Il risultato? Nessun affaticamento degli occhi e visione confortevole per tutto il giorno per tutti gli operatori.

Spostamento istantaneo dal campo visivo

Se il display distrae un addetto durante una conversazione con un supervisore o con un collega, oppure se ostacola la visibilità in una situazione pericolosa, basta sollevarlo per spostarlo dal campo visivo.

Design igienico studiato per l'uso in comune

L'HD4000 si monta su dei normali occhiali protettivi pronti all'uso, senza bisogno di attrezzi particolari. Questo permette di dotare ogni addetto di un proprio paio di occhiali, migliorando l'igiene e prevenendo la diffusione di microbi.

Implementazione rapida – e integrazione agevole delle applicazioni

Non servono batterie

Per alimentare l'HD4000 è sufficiente collegarlo al mobile computer Zebra host tramite l'apposito cavo. Poiché consuma meno di un watt, l'HD4000 influisce in modo del tutto trascurabile sulla batteria del dispositivo mobile host. Inoltre, dal momento che la batteria in questione è sostituibile a caldo, il dispositivo mobile e l'HD4000 hanno un'autonomia ininterrotta.

Architettura degli accessori semplificata per il massimo della funzionalità e il minimo del peso

L'HD4000 sfrutta caratteristiche aziendali come la batteria, il processore e la radio Wi-Fi o cellulare del dispositivo mobile host Zebra tramite l'apposito cavo USB 2.0. Questo assicura il massimo della potenza e dell'autonomia della batteria, il massimo della potenza di elaborazione e connessioni alla rete Wi-Fi o cellulare veloci e stabili, il tutto tramite i dispositivi mobili Zebra che possedete già. Il risultato? Potete implementare i display indossabili con costi e tempi di intervento del reparto IT molto contenuti. Non ci sono altre batterie da sostituire, né pool di batterie aggiuntivi da gestire. Non ci sono radio wireless integrate da configurare e certificare sulla rete, e non sono necessari aggiornamenti e controlli delle versioni del sistema operativo.

Supporto semplice ed efficace per le applicazioni

L'SDK HD4000 Android supporta numerose interfacce standard, il che semplifica lo sviluppo di applicazioni personalizzate che presentano le informazioni contestuali del caso necessarie agli addetti per eseguire al meglio l'operazione successiva. Potete usare il display HD4000 come secondo schermo tramite la modalità di presentazione di Android. Per semplificare l'integrazione in magazzino, l'unità è dotata di Zebra Warehouse Templates pronti all'uso per integrarla facilmente e velocemente con i principali sistemi WMS (Warehouse Management System). Inoltre, le API (Application Programming Interface) pronte all'uso agevolano l'integrazione con le applicazioni in qualsiasi mercato verticale.

Caratteristiche del display

Display

OLED full-color
640 x 400 pixel

Campo di visuale

Diagonale 20,3°

Eye box

7,5 mm x 9 mm

Estrazione pupillare

18 mm

Luminosità

300 cd/m²

Caratteristiche del sensore

Videocamera

5 MP con messa a fuoco fissa

Sensore di movimento della testa

Sensore integrato 9 assi

Audio

Microfono integrato

Caratteristiche del sistema

Connettività

USB 2.0

Connettività dei dispositivi host

Android (5.0 e successivi) e Windows 10

Telaio

Telaio ESS Crosshair ONE (ANSI Z87.1+)

Caratteristiche fisiche

Peso (senza cavo)

< 30 g

Caratteristiche di robustezza

Protezione

IP67 (resistente all'acqua e alla polvere)

Resistenza alle cadute

1,5 m (su cemento)

Temperatura di esercizio

Da -20°C a 50°C

Ottimizzate l'efficienza dei flussi di lavoro, la produttività e il valore dei vostri mobile computer con l'unità HD4000 di Zebra – l'unico display indossabile trasparente pensato per le aziende.

Per maggiori informazioni, visitate www.zebra.com/hd4000

Contatti:

Telekom Assist Europe
+39 (0)39 6243100
info@telekomassist.com

Sede Asia-Pacifico
+65 6858 0722
contact.apac@zebra.com

Sede EMEA
zebra.com/locations
contact.emea@zebra.com

Sede America Latina
+1 847 955 2283
la.contactme@zebra.com

TELEKOM Assist Europe
To know Who, What, When and Where



Sede centrale e Nord America
+1 800 423 0442
inquiry4@zebra.com